

Programmation

Jeunes & Autonomes

2025-2026



Des **rendez-vous** avec des partenaires engagés-es pour donner **confiance** aux jeunes et les soutenir dans leur **insertion socio-professionnelle**.

Le programme “Jeunes & Autonomes” de Prado Itinéraires agit en faveur de l’autonomie et de l’insertion des jeunes de 12 à 21 ans bénéficiant d’un accompagnement éducatif (Aide Sociale à l’Enfance, Protection Judiciaire de la Jeunesse, Handicap, Prévention...) pour les structures du Prado et les structures partenaires de la Métropole de Lyon, du Rhône, de l’Ain et de l’Isère.

Ce catalogue présente nos actions selon nos trois axes de travail : Explorer sa personnalité, Devenir Autonome et Construire sa vie pro. Ces ateliers ou activités ont été sélectionnés pour leur pertinence au regard des besoins des jeunes récoltés sur le terrain. Ils vous sont proposés à la carte (à organiser selon vos disponibilités) ou déjà programmés et sur inscription via notre site internet. Des actions sont également pensées pour les acteurs et actrices du secteur socio-éducatif et de l’insertion, dans un dernier volet “pour les pros”.

Notre programmation mue au rythme des nécessités sociales au cœur de vos missions d’accompagnement des jeunes. N’hésitez pas à contribuer à son enrichissement en nous partageant vos remarques.

L’équipe “Jeunes & Autonomes”
de Prado Itinéraires



Des actions pour les jeunes :



EXPLORER SA PERSONNALITÉ

Accès à la culture, médiation animale, bénévolat, santé mentale, pour mieux **se connaître**, prendre **confiance en soi** et travailler l'**engagement**

p.3



CONSTRUIRE SA VIE PRO

Découverte en VR, visites métiers, stages, formations, pour **construire son projet professionnel**

p.21



DEVENIR AUTONOME

Accès aux droits, gestion de soi et de son logement, mobilité, pour **gagner en autonomie** au quotidien

p.29

Pour favoriser la **réussite** des jeunes :



format court



petit groupe



*approche ludique
et modulaire*

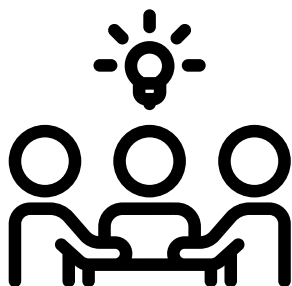


*intervenant-e
engagé-e*

Inscriptions via <https://itineraires.le-prado.fr/>



Des actions pour les pros :



RÉSEAU RESSOURCES

Se retrouver entre pros du terrain pour **s'apporter du soutien** ; **Partager ses pratiques** et les faire évoluer ; Travailler de manière collaborative autour des questions de l'autonomie et de l'insertion.

p.43



VISITES PARTENAIRES

Visiter des dispositifs accueillants et bienveillants à destination des jeunes pour favoriser la mise en réseau et **renforcer les synergies locales** pour un accompagnement plus efficace des jeunes.

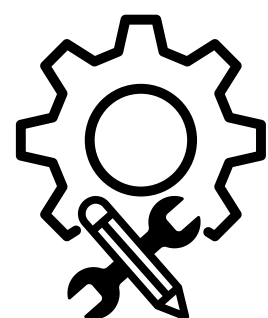
p.44



FORMATION

Suivre une formation professionnelle adaptée aux pros de l'insertion jeunesse, centrée sur les enjeux du travail social et **fournissant des outils concrets** pour accompagner efficacement les jeunes.

p.46



BOÎTE À OUTILS

Accéder à l'onglet "Ressources" pour découvrir les partenaires et initiatives territoriaux en insertion socio-professionnelle, vous **outiller** dans vos missions quotidiennes et **mieux connaître l'offre disponible** sur votre territoire.

p.47-48



Explorer sa personnalité

Mieux se connaître pour choisir en accord avec ses valeurs !

Des actions « à médiation » pour travailler divers objectifs :

- favoriser la construction du **lien de confiance** entre les jeunes et les pros du secteur socio-éducatif dans un **cadre sécurisant** pour exprimer leurs émotions et difficultés,
- apprendre à connaître ses goûts, reconnaître ce qui nous **motive** et développer **l'engagement**
- aider à la **remobilisation** progressive en valorisant les réussites, les efforts et les compétences acquises, etc.

Actions disponibles :

Bénévolat, p. 4-5

- Parcours Jeunes et Bénévoles
- Maraude

Bien-être, p.6-16

- Parcours de Santé M
- Santé mentale : Tombe pas à plat
- Fresque de la santé mentale
- Parenthèse nature
- Prendre soin de soi : la pause Bien-être
- "En mode beau-gosse" : conseils en image
- Expression corporelle & dance
- Gestion de conflits : Communication non violente
- Médiation animale : chat / cheval / chien, rongeur, oiseau

Culture, p. 17-19

- Ciné-débat
- Entre-vues - Invitation
- Exposition : Décollons les étiquettes

Sport, p.20

- Baptême de plongée sous marine



Parcours Jeunes et Bénévoles

avec Adopte une Asso

10 accompagnements par an



Description

Pour qui ?

- A partir de 15 ans
- Bénéficiant d'un accompagnement socioéducatif
- Intéressé·e par une mission ponctuelle ou un engagement plus long !

Objectifs

- Valoriser les **compétences personnelles**
- Développer le sentiment d'**utilité** et d'appartenance
- Créer du **lien social** et renforcer sa confiance en soi

Quoi ?

Tu crois que bénévolat rime avec ennui ? Détrompe-toi !

Viens découvrir les bienfaits du bénévolat à travers des missions "à la carte" :

- 🐶 Avec des animaux (en pension canine)
- ♻️ Pour la planète (collecte de déchets, jardinage)
- 🍳 Autour de la cuisine (repas partagés, distribution, maraude)
- 👯 Avec des personnes malvoyantes (courir en duo)

...

D'autres missions sont proposées selon les centres d'intérêt et les envies partagées !

Pour une mission ponctuelle ou un engagement plus long !

Comment participer ?

Action sur-mesure :

Contactez-nous par mail pour trouver LA mission faite pour un·e jeune à itineraires@le-prado.fr en précisant ses disponibilités

Infos pratiques



A la carte sur demande,
Toute l'année



Chez des associations
partenaires d'Adopte
une Asso, sur la
Métropole de Lyon

« F. m'a impressionnée, il s'est parfaitement intégré, et nous a vraiment dit qu'il aimait aider les autres. Il a été volontaire, a un peu discuté avec les autres personnes, c'était super de le voir autant investi ! » A., directrice Adopte une Asso





Maraude

avec le Foodtruck,
Les Saveurs d'Elise

Groupe de 3 jeunes

Description

Pour qui ?

- A partir de 15 ans
- Bénéficiaire d'un accompagnement socioéducatif
- Intéressé·e par une mission ponctuelle

Objectifs

- Développer le **travail en équipe**, fédérer un groupe, partager une expérience riche
- Développer **tolérance, empathie, citoyenneté...**
- Découverte de la **cuisine** et respect des **règles d'hygiène**

Quoi ?

Dans le cadre de notre action de solidarité, des **maraudes** sont organisées avec le Foodtruck, Les Saveurs d'Elise afin d'aller à la rencontre des personnes exilées vivant sur des campements informels.

Sur place, les jeunes distribueront des repas chauds et des boissons.

Ces distributions alimentaires permettent de créer un moment d'échange et d'écoute, dans un esprit de bienveillance et de respect.

Comment participer ?

Action sur-mesure :

Constituez un groupe de 3 jeunes et contactez-nous à itineraires@le-prado.fr en précisant vos disponibilités

Infos pratiques



A la carte sur demande,
Toute l'année
> fin AM/soirée : 2h



Sur des sites de
campements, sur la
Métropole de Lyon

« Ça nous a permis d'aborder certains sujets très intéressants et de gagner en maturité. A. s'est senti valorisé dans son travail en cuisine et il s'est senti utile lors de la distribution » C., éducatrice ITEP

Parcours de Santé M

PRENDRE SOIN DE
SA SANTÉ MENTALE



Parcours de Santé M

avec nos partenaires
engagé·es

Groupe de 4 à 8 jeunes

Description

Pour qui ?

- A partir de 15 ans
- Bénéficiant d'un accompagnement socioéducatif

Objectifs

- Développer l'**écoute de soi et des autres**
- Favoriser des **habitudes de vie saines et bénéfiques**
- **Libérer les tensions** et renforcer la confiance en soi

Quoi ?

Parcours de Santé M est un parcours de sensibilisation des jeunes pour **apprendre à favoriser et préserver leur santé mentale**, autour d'un cycle d'ateliers thématiques construit sur mesure.

Premier atelier : Jeu "Tombe pas à plat" + distribution de la trousse de secours mentale

Ateliers suivants sur-mesure : reconnexion à la nature, médiation animale, atelier gestion de conflit, mission de bénévolat...

Comment participer ?

Action sur-mesure : engagement minimum de 3 ateliers

Constituez un groupe de 4 à 8 jeunes et contactez-nous à itineraires@le-prado.fr en précisant vos disponibilités

Infos pratiques



A la carte sur demande

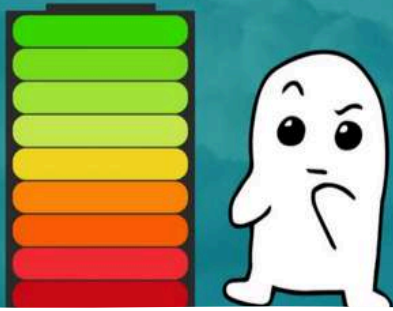
Toute l'année



Dans votre structure ou
chez nos partenaires
dans des lieux paisibles



Le jeu de prévention
en santé mentale



Santé mentale jeu "Tombe pas à plat"

avec Movendo

Groupe de 4 à 8 jeunes

Description

Pour qui ?

- A partir de 16 ans
- Bénéficiant d'un accompagnement socioéducatif

Objectifs

- **Démystifier** la santé mentale : prendre conscience qu'elle nous concerne tous.
- Avoir des **clés** et des **outils** sur comment **protéger sa santé mentale**.

Quoi ?

Un jeu de plateau collaboratif d'1h30, conçu pour **sensibiliser de manière ludique à la santé mentale**.

Chaque équipe incarne un personnage dont elle doit préserver la « batterie mentale », en collectant des cartes ressources ou en faisant face à des cartes obstacles. À travers des quizz, discussions, devinettes d'émotions et autres activités, les jeunes apprennent à identifier les facteurs qui influencent la santé mentale et les moyens de la protéger.

Comment participer ?

Action sur-mesure :

Constituez un groupe de 4 à 8 jeunes et contactez-nous à itineraires@le-prado.fr en précisant vos disponibilités

Infos pratiques



A la carte sur demande

Toute l'année

> Atelier d'1h30



Dans votre structure



Fresque de la Santé mentale

avec Nightline

Groupe de 6 à 10 jeunes

Description

Pour qui ?

- A partir de 16 ans
- Bénéficiant d'un accompagnement socioéducatif

Objectifs

- Déconstruire les préjugés et **lutter contre la stigmatisation**
- Favoriser l'expression libre autour du bien-être mental
- **Outiller** les jeunes pour adopter des **comportements préventifs et bienveillants** envers eux-mêmes et les autres

Quoi ?

Un atelier collaboratif et éducatif de 3 heures, animé par des jeunes en Service civique, qui permet de déconstruire les idées reçues sur la santé mentale, en groupe de 6 à 10 participants. L'objectif est de transmettre des connaissances clés sur les déterminants de la santé mentale, ses troubles, et les solutions pour préserver son équilibre psychique.

La fresque de la santé mentale, inspirée de la fresque du Climat est le fruit d'une collaboration entre Nightline et Psycom, deux structures expertes en santé mentale.

Comment participer ?

Action sur-mesure :

Constituez un groupe de 6 minimum (les pros peuvent participer) et contactez-nous à itineraires@le-prado.fr en précisant vos disponibilités

Infos pratiques



A la carte sur demande

Toute l'année

> Atelier de 3h



Dans votre structure





Parenthèse nature

avec Gaïa

Groupe de 4 jeunes

Description

Pour qui ?

- A partir de 12 ans
- Être accompagné-e d'une personne référente
- Venir avec de l'eau et une collation si nécessaire

Objectifs

- Prendre du temps pour soi dans un **lieu paisible**
- Renforcer l'**estime de soi** et **valoriser** le travail accompli
- Découvrir l'activité de maraîchage et les **bienfaits** d'une production locale et bio

Quoi ?

Travail dans le potager d'une durée de 1h30 avec un programme donné par l'encadrant-e de Gaïa qui varie selon la période (météo, saison, besoins du jardin,...) :

- **Temps pédagogique** autour du fonctionnement du jardin, des besoins de la nature et des aléas rencontrés (climat, maladies, nuisibles...).
- Rangement et nettoyage du matériel et de la zone de travail.
- Bilan collectif sur le travail réalisé, avec **valorisation des réussites et partage des difficultés**.

Comment participer ?

Action sur-mesure :

Constituez un groupe de 4 jeunes et contactez-nous à itineraires@le-prado.fr en précisant vos disponibilités



Trêve hivernale du jardin entre novembre et mars

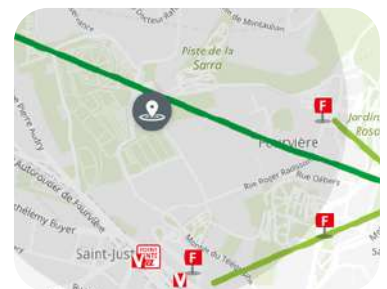
Infos pratiques



A la carte sur demande,
Toute l'année - lundis AM
> Atelier de 2h



Au Jardin de la Sarra, Rue
Pauline Jaricot, 69005 Lyon



F2 (Fourvière)

« Belle séance, nous avons bien rigolé. T. avait beaucoup d'aprioris au début et ne voulait pas toucher la terre, elle est repartie très contente à la fin de l'atelier. » M., encadrante Gaïa



Prendre soin de soi : la pause Bien-Être

avec le Beauty Truck,
Fondation OVE

Groupe de 4 jeunes

Description

Pour qui ?

- A partir de 14 ans
 - Bénéficiant d'un accompagnement socioéducatif
- > Être à l'aise avec le contact physique
> Avoir une ouverture d'esprit (prestations réalisées par des stagiaires avec des troubles psychiques)

Objectifs

- Offrir un temps de pause et de **reconnexion à soi**
- Valoriser l'estime de soi et la **relation positive au corps**
- Favoriser les échanges bienveillants et la solidarité entre jeunes

Quoi ?

Un institut éphémère qui offre un moment de détente et de ressourcement :

- 1 heure de **soin** des mains et objet de **massage**, pour profiter d'un moment relaxant, réalisés par des stagiaires du Beauty Truck.
- 30 minutes de **préparation de soins maison**, où les jeunes apprendront à créer leur propre gommage ou baume à lèvres et repartiront avec.

Comment participer ?

Action sur-mesure :

Constituez un groupe de 4 jeunes et contactez-nous à itineraires@le-prado.fr
en précisant vos disponibilités

Infos pratiques



A la carte sur demande

Toute l'année - lundis AM
> Atelier d'1h30



Dans votre structure

« ça me fait bailler tellement je suis hyper détendue. F. était doux, il a bien massé. J'ai maintenant envie de passer de l'autre côté et faire un stage au Beauty Truck ! J'adore la socio-esthétique. » A., jeune, 19 ans





"En mode beau- gosse!"

avec la Boutique de
l'Entraide

Groupe de 4 jeunes

Description

Pour qui ?

- A partir de 14 ans
- Bénéficiant d'un accompagnement socioéducatif

Objectifs

- S'offrir un **nouveau regard** sur soi-même
- Prendre soin de soi
- Booster sa **confiance en soi**

Quoi ?

Un atelier animé par Maëlle, socio-esthéticienne, autour de soins qui permettent de **ressentir positivement son corps**, dans la boutique de l'Entraide.

- 1h d'**atelier colorimétrie** : un jeu de foulard pour aider à trouver la couleur qui correspond et met en valeur les jeunes.
 - 2h de **conseils en image** en boutique
- (prévoir une enveloppe budgétaire de 10 euros pour l'achat d'une tenue complète).

Comment participer ?

Action sur-mesure :

Constituez un groupe de 4 jeunes et contactez-nous à itineraires@le-prado.fr en précisant vos disponibilités

Infos pratiques



A la carte sur demande

Toute l'année - mardis matin
> Atelier de 3h



Boutique de l'Entraide,
88 bis Cours Gambetta,
69007 Lyon



Métro B (Saxe-Gambetta) -
Métro D (Garibaldi) -
T4 (Manufacture Montluc)

« Le jeune homme accompagné a apprécié les conseils de la professionnelle, il s'est senti à l'aise et a aimé le temps de prendre soin de son image. Il a acheté un pull et un pantalon pour 13,50€, il était ravi de ce temps de partage et de conseil. Maëlle, la socio-esthéticienne a été très accueillante, douce et bienveillante. »



Expression corporelle & dance

avec Noé

Groupe de 4 à 8 jeunes

Description

Pour qui ?

- A partir de 12 ans
- Bénéficiant d'un accompagnement socioéducatif

Objectifs

- Encourager l'**expression** libre et personnelle
- Développer l'**écoute** de soi et des autres
- Favoriser la cohésion de groupe et le **vivre-ensemble**

Quoi ?

Explorer la connexion entre le corps et les émotions dans un cadre bienveillant et ludique, pour aider à l'affirmation de l'image de Soi et le vivre-ensemble. On y apprend à ressentir et suivre un rythme, à improviser des mouvements en lien avec ses émotions ou l'environnement pour un lâcher prise.

Comment participer ?

Action sur-mesure :

Constituez un groupe de 4 à 8 jeunes et contactez-nous à itineraires@le-prado.fr en précisant vos disponibilités

Infos pratiques



A la carte sur demande,
Toute l'année
> Atelier de 2h



Dans votre structure
(parfois possibilité d'être
accueilli·es à la Maison
de la Danse)



Gestion de conflits

Communication non violente

avec Amely

Groupe de 4 à 8 jeunes

Description

Pour qui ?

- A partir de 15 ans
- Bénéficiant d'un accompagnement socioéducatif

Objectifs

- Développer l'**écoute** et l'**empathie**
- **Gérer ses émotions** et ses besoins
- S'exercer à résoudre des conflits

Quoi ?

Pour découvrir comment mieux gérer les conflits au quotidien !

Cet atelier permet de mieux appréhender la notion de conflit de manière ludique. Nous verrons des exemples de désaccord pour mieux comprendre les différences de points de vue. Nous expérimenterons des techniques simples pour s'exprimer et écouter les autres calmement, comme la **communication non-violente** (CNV), à partir de vos propres expériences et au travers de mises en situation.

Comment participer ?

Action sur-mesure :

Constituez un groupe de 4 à 8 jeunes et contactez-nous à itineraires@le-prado.fr en précisant vos disponibilités

Infos pratiques



A la carte sur demande

Toute l'année

> Atelier de 2h



Dans votre structure



Médiation animale : comment chat va toi ?

avec Gentlecat

10 places

Description

Pour qui ?

- A partir de 12 ans
- Bénéficiaire d'un accompagnement socioéducatif
- Accompagné·e d'une personne référente

Cette action étant très demandée, nous vous remercions de bien vouloir vous limiter à 1 personne par service pour 1 à 2 jeunes max.

Objectifs

- Visée thérapeutique
- Visée sociale
- Visée éducative
- Visée de loisirs

Quoi ?

La médiation animale est la recherche d'**interactions positives** lors de la mise en lien entre l'adolescent·e et le chat. Nous serons accompagnés par un animateur pour réaliser différentes **activités de soins** aux animaux qui nous obligeront à maîtriser nos gestes et nos émotions pour aller à la rencontre de ses amateurs de câlins.

La configuration du Gentlecat permet à tous les duos éduc/jeune de trouver un **coin calme pour passer un moment privilégié**.

Comment participer ?

Pour inscrire des jeunes, rendez-vous sur le site internet Prado Itinéraires

> Programmation

- Pour plus d'informations, contactez-nous à itineraires@le-prado.fr

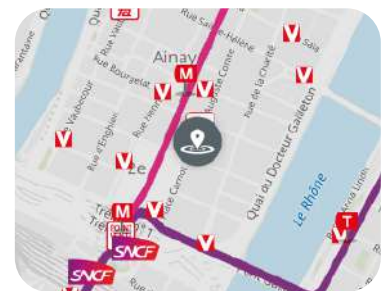
Infos pratiques



Dates à retrouver sur
le catalogue en ligne



51 Rue Auguste Comte,
69002 Lyon



Métro A (Ampère - Victor Hugo)
- T1/T2 (Perrache)

« Cela s'est super bien passé pour D. Il était vraiment ravi et voulait y retourner dès le lendemain. » N.,
éducatrice ASE





Médiation animale : équi-défis

avec Clothilde Chirat

6 places

Description

Pour qui ?

- A partir de 15 ans
- Bénéficiant d'un accompagnement socioéducatif

Objectifs

- Visée thérapeutique
- Visée sociale
- Visée éducative
- Visée de loisirs

Quoi ?

La médiation équine est la recherche d'**interactions positives** lors de la mise en lien d'une personne bénéficiaire (enfant, ado, adulte) et d'un équidé (poney / cheval).

Thématiques possibles : confiance en soi, relation à l'autre, monde émotionnel, forces et valeurs, prendre et incarner sa place...

Comment participer ?

Pour inscrire des jeunes, rendez-vous sur le site internet Prado Itinéraires

> Programmation

- Pour plus d'informations, contactez-nous à itineraires@le-prado.fr

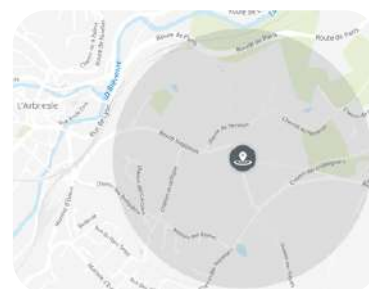
Infos pratiques



Dates à retrouver sur le catalogue en ligne



3172 route Napoléon,
69086 Fleurieux-sur-
l'Arbresle



*Seulement accessible
en voiture*

« C'est intéressant de voir les jeunes dans un nouveau cadre. J'ai pu voir comment ils interagissaient dans un groupe et avec leurs équidés. » A., éducatrice ASE



Médiation animale : chiens, rongeurs, oiseaux

avec Humanimaux
ou Zooanimation
Groupe de 4 jeunes

Description

Pour qui ?

- A partir de 12 ans (Zooanimation)
ou 15 ans (Humanimaux)
- Bénéficiant d'un accompagnement socioéducatif

Objectifs

- Visée thérapeutique
- Visée sociale
- Visée éducative
- Visée de loisirs

Quoi ?

La médiation animale est la recherche d'**interactions positives** lors de la mise en lien entre l'adolescent·e et l'animal.

Humanimaux est une **ferme thérapeutique** qui vous invite à découvrir un vaste espace de nature aux portes de Lyon, où vous pourrez côtoyer près d'une vingtaine d'animaux (chiens, chèvres, colombes, cochons d'inde, lapins etc).

Zooanimation se déplace quand à eux dans votre structure pour une animation personnalisée

Comment participer ?

Action sur-mesure :

Constituez un groupe de 4 jeunes et contactez-nous à itineraires@le-prado.fr
en précisant vos disponibilités

Infos pratiques



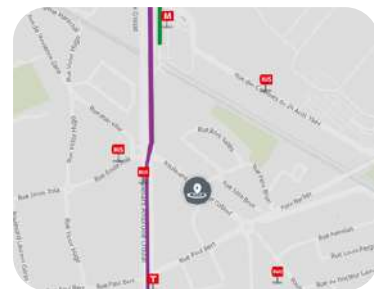
A la carte sur demande

Toute l'année

> Atelier de 2h



26-28 bd du Dr Coblod,
69200 Vénissieux
ou dans votre structure



Métro D (Gare de Vénissieux) -
T4 (Croizat - Paul Bert)

« J'avais peur des gros chiens au début mais les animatrices m'ont vraiment mise en confiance, elles ont pris le temps. A la fin, j'ai pu donner une croquette à la bouche du gros chien et je me suis sentie fière. » I., jeune, 22 ans





Ciné-débat

avec Prado Itinéraires

Groupe de 4 à 10 jeunes

Description

Pour qui ?

- Jeunes bénéficiant d'un accompagnement socioéducatif

Objectifs

- Sensibiliser et informer sur des **sujets de société**
- Favoriser l'**échange**
- Encourager l'action et le **pouvoir d'agir**

Quoi ?

Le ciné-débat allie la **projection de film** et la **discussion ouverte** sur des problématiques sociales, environnementales et humaines (discriminations, représentation de genre, égalité homme-femme, écologie, persévérance...)

Nous offrons les **pop-corns** pour vous plonger dans l'ambiance cinéma ! 🍿

Comment participer ?

Action sur-mesure :

Constituez un groupe de 4 à 10 jeunes et contactez-nous à itineraires@le-prado.fr pour définir ensemble le film et la thématique du débat en précisant vos disponibilités

Infos pratiques



A la carte sur demande

Toute l'année - En soirée
> Atelier de 2h



Dans votre structure

« Le format permet des échanges très fluides. Le sujet a suscité de nombreuses discussions, le but a donc été atteint ! » Z., CISP



Entre-vues - Invitation

avec la Maison de la Danse

6 places par spectacle
(4 jeunes + 2 accompagnants)

Description

Pour qui ?

- Jeunes bénéficiant d'un accompagnement socioéducatif

Objectifs

- Éveiller la **curiosité** artistique et culturelle,
- Favoriser l'ouverture à d'autres formes d'**expression**
- Encourager l'**échange** et l'analyse autour d'une œuvre vivante

Quoi ?

Des invitations à une sélection de spectacles à la Maison de la Danse

Sélection 2025-2026 :

- Entre-vues - Invitation Danses urbaines : jeudi 20 novembre
- Entre-vues - Invitation Cirque : mercredi 17 décembre
- Entre-vues - Invitation Hip Hop : mercredi 11 mars
- Entre-vues - Invitation Contemporaine : mercredi 29 avril

Comment participer ?

Pour inscrire des jeunes, rendez-vous sur le site internet Prado Itinéraires

> Programmation

- Pour plus d'informations, contactez-nous à itineraires@le-prado.fr

Infos pratiques



Dates à retrouver sur le catalogue en ligne

En soirée



8 avenue Jean Mermoz,
69008 Lyon



T2 (Mairie du 8e) - T4 (Etats-Unis Tony Garnier) - T6 (Grange Rouge Santy)
Bus C25 (Bachut Mairie du 8e)

« A la fin du spectacle, le jeune m'a dit « c'était trop bien ! » avec des étoiles pleines les yeux ! Merci pour cette soirée ! » P., éducatrice ITEP

Décollons les étiquettes

Une expo pleine de clichés !

Exposition : Décollons les étiquettes

avec le CLSM

Groupe de 4 à 10 jeunes

Description

Pour qui ?

- Jeunes bénéficiant d'un accompagnement socioéducatif

Objectifs

- Savoir être en groupe, savoir suivre une exposition
- Eveiller ma **curiosité**, Construire mon esprit critique, Savoir donner mon point de vue
- **Tolérance & citoyenneté**

Quoi ?

Hébergez l'expo "Décollons les étiquettes" dans votre structure et faites participer les jeunes en tant que spectateur OU en tant que médiateurs de l'expo pour vos visiteurs !

Moustachu, Féministe, Susceptible, Blanc, Gay, Malade, Maladroit... N'avez-vous jamais été étiqueté, catégorisé ? Ne collez-vous pas facilement des étiquettes ?

Changer de regard c'est commencer par enlever les étiquettes : cette expo-photo interactive vous invite à les soulever, les mélanger, les décoller... et à n'en garder qu'une : Humain.

Pendant l'exposition, les jeunes pourront jouer avec ces « clichés » et s'amuser à soulever, mélanger, coller, décoller les étiquettes, au sens propre comme au figuré.

Comment l'organiser ?

Action sur-mesure :

Pour organiser la tenue de l'expo dans votre structure, **contactez-nous à itineraires@le-prado.fr** en précisant vos disponibilités

Infos pratiques



A la carte sur demande
Toute l'année



Dans votre structure

NB : Nous avons d'autres expositions à la carte sur des thématiques telles que la *persévérance* scolaire ou les *discriminations*. Contactez-nous pour en savoir +

Baptême de plongée sous marine

avec Handisub

Groupe de 1 à 4 jeunes

Description

Pour qui ?

- A partir de 14 ans,
- En situation de **handicap** (mental, psychique, cognitif – justificatif MDPH non requis)
- A l'aise avec le contact physique, en capacité de comprendre et appliquer les consignes, d'exprimer ses besoins et ses peurs

Objectifs

- Favoriser le **dépassement de soi**
- Apaiser le mental et **gérer le stress**
- Stimuler les **capacités sensorielles et motrices**

Quoi ?

Initiation gratuite, sans engagement, à la plongée sous-marine (profondeur du bassin, prise en main du matériel de plongée).

Possibilité d'intégrer ensuite une formation annuelle à la plongée sous-marine :
200 euros (à partir de 16 ans) / 185 euros (moins de 16 ans)

Comment participer ?

Action sur-mesure :

Constituez un groupe de 1 à 4 jeunes et contactez-nous à itineraires@le-prado.fr en précisant vos disponibilités

> Les jeunes apportent seulement leurs affaires de piscine (dont un bonnet de bain).
le matériel de plongée est sur place à disposition.

Infos pratiques

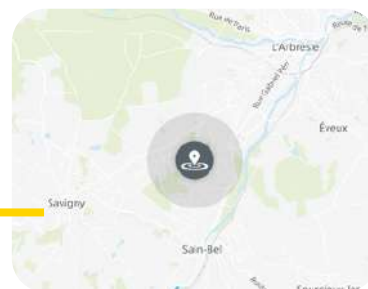


A la carte sur demande

Toute l'année
les jeudis soir en soirée



Allée de Grands
Champs, 69210 Sain Bel



Difficilement accessible en transport en commun

« Les deux jeunes ont été parfaits, au niveau des attitudes avec nous, mais aussi dans l'eau. Ils se sont lâchés, se sont déplacés en autonomie... C'était vraiment un plaisir. Ils n'avaient plus le même visage en sortant, ils semblaient beaucoup plus apaisés » C., encadrante Handisub

Construire sa vie pro

On ne peut pas se projeter dans ce qu'on ne connaît pas !

Des actions **de rencontre et d'immersion professionnelle** pour travailler divers objectifs :

- **créer du lien** entre les jeunes et les pros passionné·es par leur métier,
- proposer un **cadre sécurisant** dans lequel les jeunes peuvent découvrir un métier, tester leurs aptitudes,
- favoriser la **confiance en soi** et l'émergence de perspectives professionnelles.

Actions disponibles

Découverte & orientation, p. 22-26

- Découverte métiers en VR
- Pro d'un jour - Les visites
- Pro d'un jour - Immersion
- Stage Foodtruck, Les Saveurs d'Elise
- Se préparer à un entretien d'embauche
- Faire son ikigai

Formations & ateliers, p. 27-28

- Formation au CACES
- Trouver sa formation ou son apprentissage



Découverte métiers en VR

avec VR Studio

6 places



Description

Pour qui ?

- A partir de 15 ans
- Bénéficiant d'un accompagnement socioéducatif

Objectifs

- Favoriser la **curiosité** et l'engagement
- **Se questionner et se projeter** dans une nouvelle voie professionnelle
- Renforcer l'estime de soi et la confiance en ses capacités

Quoi ?

Des casques de réalité virtuelle pour travailler son orientation professionnelle en s'amusant et s'immerger de façon réaliste dans des environnements de travail.

Plus de 40 métiers en tension sur le territoire à découvrir : cuisine, mécanique, logistique, petite enfance, charpente, vente, conduite, design, etc.

Partage d'expériences professionnelles non linéaires.

Comment participer ?

Pour inscrire des jeunes, rendez-vous sur le site internet Prado Itinéraires

> Programmation

- Pour plus d'informations, contactez-nous à itineraires@le-prado.fr

Infos pratiques



Dates à retrouver sur
le catalogue en ligne



A l'ITEP Antoine
Chevrier, 69007 Lyon



Métro B ou D (Saxe-Gambetta)

« M. a apprécié l'activité, qui lui a permis d'apprendre des choses et de découvrir des nouveaux métiers grâce à l'usage de "la nouvelle technologie". J'ai aussi apprécié le partage de l'animateur sur son parcours scolaire et professionnel. » E., éducatrice, ITEP



Pro d'un jour - Les visites

avec nos partenaires
engagé·es

10 places

Description

Pour qui ?

- A partir de 15 ans
- Bénéficiant d'un accompagnement socioéducatif

Objectifs

- Favoriser une orientation choisie et réfléchie
- Encourager la **projection personnelle**
- Créer un lien avec le monde du travail

Quoi ?

Des **rencontres** entre jeunes et salariés passionné·es pour découvrir des métiers et des environnements de travail variés et mieux comprendre les réalités du monde du travail.

Secteurs d'activité (liste non exhaustive) : espaces verts, logistique, restauration, petite enfance, menuiserie, BTP, arts du spectacle...

Possibilité pour les partenaires d'accueillir les jeunes en immersion (journée découverte, stage, PMSMP).

Comment participer ?

Pour inscrire des jeunes, rendez-vous sur le site internet Prado Itinéraires

> Programmation

- Pour plus d'informations, contactez-nous à itineraires@le-prado.fr

Infos pratiques



**Dates à retrouver sur
le catalogue en ligne**

Les vendredis matin



Sur la métropole de
Lyon

Immersion Pro d'un jour

avec nos partenaires
engagés

Accompagnement individuel



Description

Pour qui ?

- A partir de 14 ans (selon les partenaires)
- Bénéficiant d'un accompagnement socioéducatif

Objectifs

- Bénéficier d'une **première immersion** professionnelle
- Donner un aperçu du métier et de son environnement de travail
- Encourager à **tester ses aptitudes**

Quoi ?

Le programme Pro d'un jour a pour but de favoriser l'immersion professionnelle en activant la mise en lien avec des partenaires engagés dans l'insertion socio-professionnelle des jeunes, une solution pour viser une inclusion durable, d'un jour ou d'une semaine selon les partenaires.

Les différents secteurs d'activité :

- Métiers de l'alimentation et de la restauration
- Services à la personne et à la collectivité
- Métiers de la nature et de l'environnement
- Métiers du bâtiment et de l'artisanat
- Logistique et métiers supports

Le **catalogue Pro d'un jour** qui recense tous nos partenaires est à retrouver sur notre site internet en téléchargement sur Programmation > fiche action "Immersion Pro d'un jour"

Comment participer ?

Contactez-nous à itineraires@le-prado.fr avec les informations suivantes : le secteur d'activité, le nom du ou de la partenaire, les disponibilités du ou de la jeune

Infos pratiques



A la carte sur demande
Toute l'année



Sur la métropole de
Lyon





Stage Foodtruck, Les Saveurs d'Elise

3 jeunes par semaine

Description

Pour qui ?

- A partir de 14 ans
- Bénéficiant d'un accompagnement socioéducatif

Objectifs

- Gagner **confiance** en ses aptitudes.
- Valoriser ses **compétences** : travail en équipe, organisation et gestion du temps, autonomie, posture pro, respect des règles d'hygiène et de contrôle qualité, relationnel
- Favoriser des expériences de rencontres d'insertion

Quoi ?

Une **semaine de stage** à réaliser tout au long de l'année, encadrée par Antoine, responsable du Foodtruck (ancien éducateur), pour découvrir la restauration et la vente.

Lundi (9h-16h) : prise de contact, gestion des stocks, réception de la marchandise, préparation et atelier de production

Mardi, mercredi et jeudi (8h30-16h) : préparation du camion et déplacement sur site, mise en situation

Vendredi (9h-12h) : débriefing de la semaine, nettoyage du camion

Comment participer ?

Pour inscrire des jeunes, rendez-vous sur le site internet Prado Itinéraires

> Programmation > fiche action "Stage Foodtruck"

- Pour plus d'informations, contactez-nous à saveursdelise@le-prado.fr

Infos pratiques



Toute l'année
Une semaine (lun-ven)



ITEP Antoine Chevrier
(cuisine)
Métropole de Lyon
(point de vente)



Métro B ou D (Saxe-Gambetta)

« Je suis déscolarisé et je ne fais pas grand-chose la journée au foyer, le foodtruck m'a permis de rencontrer des gens et de me sentir utile. Je me levais le matin avec un but et l'envie d'apprendre des nouvelles choses. » J., jeune, 15 ans



Se préparer à un entretien d'embauche

avec la MMIE / Cravate Solidaire

Groupe de 4 jeunes

Description

Pour qui ?

- A partir de 15 ans
- Bénéficiant d'un accompagnement socioéducatif
- Avoir un projet professionnel défini et souhaiter se préparer en vue d'un stage, d'une formation, d'un apprentissage ou d'un emploi

Objectifs

- Renforcer la **confiance en soi** et l'**image professionnelle**
- Apprendre à **maîtriser les codes** et compétences attendus lors d'un entretien

Quoi ?

Se préparer et s'exercer pour réussir un **entretien** en vue d'un stage, d'une formation, d'une apprentissage ou d'un emploi grâce à des **conseils** provenant de coach RH.

Cette initiative vise à restaurer la confiance des candidat-es et à leur transmettre les **codes du monde professionnel**.


Comment participer ?

Action sur-mesure :

Constituez un groupe de 4 jeunes et contactez-nous à itineraires@le-prado.fr en précisant vos disponibilités

Infos pratiques

 **A la carte sur demande**
Toute l'année

 A définir





Trouver sa formation ou son apprentissage

avec les partenaires de l'insertion sur la Métropole de Lyon

Description

Pour qui ?

- A partir de 15 ans
- Bénéficiant d'un accompagnement socio-éducatif

Objectifs

- Rencontrer et **élargir son réseau** professionnel
- Développer le **sens de l'initiative** et l'**autonomie**
- Clarifier son projet professionnel

Quoi ?

L'équipe de Prado Itinéraires **recense** les informations transmises (**info coll, rentrée, forum, jobdating**) par nos partenaires qui accueillent les jeunes dans des parcours de formation ou qui proposent des offres d'alternance adaptés à leurs projets professionnels.

Parmi ces partenaires, on retrouve notamment les Apprentis d'Auteuil, Les Clés de l'Atelier, la MMIE ou encore l'École Être, spécialisée dans les métiers de la transition écologique.

Comment participer ?

Vous pouvez retrouver les dates et informations des événements partenaires sur le site de Prado Itinéraires > Programmation, via le filtre "Formations & Ateliers" (pour les informations collectives) ou "Emploi" (pour la recherche d'alternance ou jobs d'été).

Les modalités de participation sont précisées sur chaque fiche action.

Infos pratiques



Dates à retrouver sur le catalogue en ligne



Sur la Métropole de Lyon

Devenir autonome

Devenir autonome ne s'improvise pas !

Des actions à visée d'autonomisation pour travailler divers objectifs :

- développer son **autonomie au quotidien** : logement, mobilité, alimentation, gestion de soi,
- découvrir et s'approprier des **lieux ressources** du territoire et les aides disponibles,

Actions disponibles

Droits, p. 30-34

- Escape game de l'autonomie
- Droits Devant ; le parcours d'accès aux droits
- Frise de la vie active
- Coffre-fort numérique : Reconnect
- Livrets des droits & démarches

Vie quotidienne, p. 35

- Vie affective et sexuelle

Logement, p. 36

- Les clés de chez moi

Mobilité, p.37-39

- Quel pilote es-tu ? - Vélo
- Quel pilote es-tu ? - Trottinette
- Quel pilote es-tu ? - Tous en voiture

Numérique, p. 40-41

- Ah social : Réseaux sociaux, sécurité & société
- Vrai du Faux : jeu d'analyse des médias





Escape game de l'autonomie

avec Prado Itinéraires

Groupe de 2 à 8 jeunes

Description

Pour qui ?

- A partir de 15 ans, bénéficiant d'un accompagnement socioéducatif
- et/ou Bénéficiaires du RSJ

Objectifs

- Gagner en **autonomie**
- Découvrir des **lieux ressources**
- Communiquer en petit groupe, poser des questions, éveiller sa curiosité

Quoi ?

L'**Escape Game de l'autonomie** permet de se projeter dans des situations quotidiennes auxquelles les jeunes seront confronté-es grâce une expérience bien réelle :

Tu entres dans la peau d'Amber Miyabe, étudiante en alternance à Lyon :

En quête de nouvelles aventures, tu souhaites avoir ton propre chez toi pour en finir avec la coloc et organiser un voyage en Belgique avec Hugo (ton coloc préféré) pour assister au fameux festival Rock Werchter dont il t'offre la place ! Ça va être incroyable, alors pas question de rater ça !

Pour cela tu vas devoir faire une demande de logement social, vérifier que tes papiers sont à jour et filer un coup de main à Hugo dans ses démarches de santé pour gagner en points de sympathie et s'assurer que c'est bien toi qui l'accompagnera dans cette folle aventure.

Comment participer ?

Action sur-mesure :

Constituez un groupe de 2 à 8 jeunes et contactez-nous à itineraires@le-prado.fr en précisant vos disponibilités

Infos pratiques



A la carte sur demande

Toute l'année -
journée/soirée (hors WE)
> Atelier d'1h30



Dans votre structure

« Les papiers ça fait peur, c'est pour ça que j'angoisse d'être adulte, je sais pas comment faire. Le jeu était marrant, j'ai bien aimé résoudre les énigmes et j'ai appris plein de trucs, surtout les papiers sur la santé. Je le conseille à d'autres jeunes » N., jeune, 15 ans

DROITS DEVANT



ACCÈS AUX DROITS ET DÉMARCHES

Droits Devant : le parcours d'accès aux droits

avec des partenaires
expert·es

Groupe de 4 à 8 jeunes

DROITS

DROITS

DROITS

DROITS

DROITS

DROITS

DROITS

DROITS

Description

Pour qui ?

- A partir de 15 ans, bénéficiant d'un accompagnement socioéducatif
- et/ou Bénéficiaires du RSJ

Objectifs

- Gagner en **autonomie, connaître ses droits**
- Découvrir des **lieux ressources**
- Prendre **confiance en soi**, en son pouvoir d'agir

Quoi ?

Un **parcours sur-mesure d'accès aux droits**, ludiques et pédagogiques, conçu pour des jeunes dès 15 ans, afin de leur donner envie de s'intéresser à leurs droits, de s'approprier les démarches qui les concernent et de les impliquer sur les indispensables à leur autonomie.

8 sujets animés par des partenaires expert·es dans des lieux ressources utiles aux jeunes : droits sociaux, budget, logement, mobilité, santé, santé sexuelle, citoyenneté/identité, formation/emploi

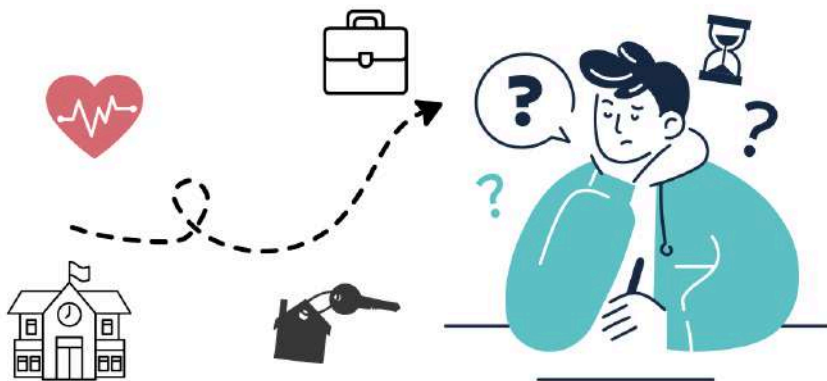
Comment participer ?

Action sur-mesure :

Constituez un groupe de 4 à 8 jeunes et contactez-nous à itineraires@le-prado.fr en précisant vos disponibilités

> Possibilité d'organiser une seule ou plusieurs thématiques ou le parcours complet

« Le parcours Droits Devant a été une expérience très positive. L'accueil a toujours été chaleureux et bienveillant, ce qui a permis de créer un climat de confiance. Les intervenants étaient de grande qualité, à l'écoute, disponibles et surtout bien adaptés à un public décrocheur comme le nôtre. Ils ont su rendre les sujets concrets, accessibles et intéressants. Chaque thématique abordée avait du sens et a permis aux jeunes de mieux comprendre leurs droits et leurs possibilités d'action. » V., enseignante



Frise de la vie active

avec Unis Cité

Groupe de 2 à 8 jeunes

Description

Pour qui ?

- A partir de 15 ans
- Bénéficiant d'un accompagnement socioéducatif

Objectifs

- Gagner en **autonomie, connaître ses droits**
- Communiquer en petit groupe, poser des questions, éveiller sa curiosité
- **Se projeter** dans la vie active

Quoi ?

Un atelier ludique et pédagogique type "serious game", animé par des pairs, pour permettre aux jeunes de **visualiser et comprendre les différentes étapes de la vie active** autour de la scolarité, la santé, la citoyenneté, l'emploi etc.

Pour aider les jeunes à **identifier les documents essentiels et les principales administrations** qu'ils ou elles seront amené-es à rencontrer tout au long de leur parcours.

Cet atelier est organisé en partenariat avec Unis-Cité, spécialiste dans l'engagement des jeunes en Service Civique.

Comment participer ?

Action sur-mesure :

Constituez un groupe de 2 à 8 jeunes et contactez-nous à itineraires@le-prado.fr en précisant vos disponibilités

Infos pratiques



A la carte sur demande

Toute l'année

> Atelier de 60 minutes



Dans votre structure

« C'est un super support, ça permet aux jeunes de (re)voir de manière rapide leurs droits. Ça leur a bien plu » F., éducatrice

RECONNECT

Le numérique au service
de l'inclusion

COFFRE-FORT
numérique

SOLUTION
pré

Coffre-fort numérique

avec Reconnect

Outil en ligne

Description

Pour qui ?

- A partir de 15 ans, bénéficiant d'un accompagnement socioéducatif
- et/ou Bénéficiaires du RSJ

Objectifs

- Gagner en **autonomie**
- Prendre confiance en soi, en son pouvoir d'agir
- **Faciliter le stockage et partage** contrôlé des documents

Quoi ?

Le **coffre-fort numérique Reconnect** permet aux jeunes de conserver dans un même endroit, en toute sécurité, avec un accès gratuit illimité dans le temps, des copies numériques de leurs documents administratifs, d'enregistrer des événements avec un système de rappel par SMS, de conserver des contacts et des notes utiles.

Sa prise en main est rapide et intuitive, y compris pour des personnes éloignées du numérique. L'accès est disponible sur le site reconnect.fr ou via l'application mobile du même nom.

Comment en bénéficier ?

Pour ouvrir des coffres-forts numériques aux jeunes et bénéficier d'une formation à l'utilisation, contactez-nous à itineraires@le-prado.fr

Infos pratiques



reconnect.fr ou application mobile du même nom



Présentation et formation de l'outil sur demande, 30 minutes



Dans votre structure ou en visio



Livret des droits et démarches

conçu par Prado Itinéraires

Téléchargeable en ligne

Description

Pour qui ?

- A partir de 15 ans, bénéficiant d'un accompagnement socioéducatif
- et/ou Bénéficiaires du RSJ

Objectifs

- Gagner en **autonomie**
- Prendre confiance en soi, en son pouvoir d'agir
- **S'approprier ses démarches**

Quoi ?

Un livret individuel qui permet aux pros de suivre avec les jeunes les différentes étapes administratives et les démarches d'accès aux droits dès 15 ans.

« Check list » ou carnet de suivi, il permet d'évoquer et de traiter les différentes démarches avec les jeunes. Il constitue un support permettant la continuité et limitant les pertes d'informations possible durant les parcours.

Il est associé à la possibilité d'ouvrir un coffre fort numérique pour que les jeunes puissent regrouper les documents qui les concernent dans un même endroit.

Attention ! Il est important de ne pas y faire figurer de données confidentielles.

Comment en bénéficier ?

> **En téléchargeant le PDF de manière gratuite et libre de droits**, sur le site internet de Prado Itinéraires > Ressources

Infos pratiques



en accès libre sur le site internet de Prado Itinéraires > Ressources



Vie affective et sexuelle

avec le CSES Lyon 7

Groupe de 4 à 8 jeunes

Description

Pour qui ?

- A partir de 15 ans
- Bénéficiant d'un accompagnement socioéducatif

Objectifs

- Gagner en **autonomie, connaître ses droits**
- **Poser des questions**, éveiller sa curiosité
- Promouvoir l'**égalité** entre les hommes et les femmes, le **respect de soi et d'autrui**

Quoi ?

Grâce à des fiches outils et des situations en image, les jeunes évoqueront les différents sujets liés à la santé sexuelle :

- Contraception
- Avortement
- Dépistage
- Égalité des droits entre les femmes et les hommes
- Violences et discriminations
- Présentation des différents services de santé sexuelle

Il s'agit d'une approche globale de la sexualité qui se veut positive et ne se limite pas aux aspects sanitaires. Cela implique ainsi les questions de respect de soi et de l'autre, mieux savoir en parler c'est savoir se protéger.

Comment participer ?

Action sur-mesure :

Constituez un groupe de 2 à 8 jeunes et contactez-nous à itineraires@le-prado.fr en précisant vos disponibilités

Possibilité également d'organiser une rencontre auprès de votre équipe

Infos pratiques



A la carte sur demande

Toute l'année
> Atelier d'1h30-2h



Dans votre structure ou locaux du CSES Lyon 7, Hôpital Saint-Joseph Saint-Luc





Les clés de chez moi

avec Bricologis

Groupe de 6 jeunes

Description

Pour qui ?

- Entre 17 et 25 ans
- Bénéficiaire d'un accompagnement socioéducatif

Objectifs

- Gagner en **autonomie**
- **Renforcer ma sécurité dans mon logement**
- Compréhension orale et écrite (suivi d'un plan de montage) et respect des consignes

Quoi ?

Apprendre et appréhender les **gestes pratiques d'entretien du quotidien pour être autonomes dans une habitation**, des astuces permettant de gérer au mieux son budget après plusieurs années de vie collective, se dépanner sur la **petite maintenance du logement** : bases en électricité et plomberie en toute sécurité, prise en main de petits outils, fabrication de porte-manteau en bois, collage de papier-peint...

Comment participer ?

Action sur-mesure :

Constituez un groupe de 6 jeunes et contactez-nous à itineraires@le-prado.fr en précisant vos disponibilités

Infos pratiques



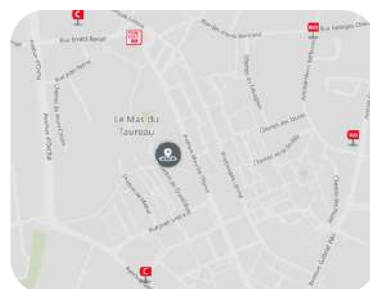
A la carte sur demande

Toute l'année

> Atelier de 2h

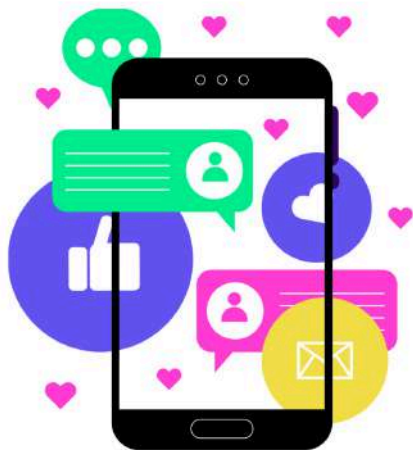


6 Chem. du Grand Bois,
69120 Vaulx-en-Velin



Bus C3 (Lesire) ou C8 (Grand Vire)

« Merci, j'ai vraiment aimé l'atelier. Je me sens capable de réparer s'il y a un problème dans ma chambre. J'ai envie de faire une formation dedans. » T., jeune, 18 ans



@h social : Réseaux sociaux, sécurité et société

avec Info-jeunes

Groupe de 4 à 8 jeunes

Description

Pour qui ?

- A partir de 15 ans
- Bénéficiant d'un accompagnement socioéducatif

Objectifs

- Développer mon **esprit critique**,
- Développer un point de vue sur ses pratiques et ses usages sur les **réseaux sociaux**,
- **Communication**

Quoi ?

Un parcours ludique en forme de jeu de l'oie où chaque case aborde des **situations courantes sur Internet et les réseaux sociaux**, pour sensibiliser à leur utilisation et aborder les sujets du cyberharcèlement, utilisation des données personnelles, e-reputation,...

L'atelier est animé par Info-Jeunes, un lieu ressource pour les jeunes, fournissant des conseils pratiques sur l'emploi, la formation, le logement, les droits sociaux, la mobilité internationale, et la vie quotidienne.

Comment participer ?

Action sur-mesure :

Constituez un groupe de 4 à 8 jeunes et contactez-nous à itineraires@le-prado.fr en précisant vos disponibilités

Infos pratiques

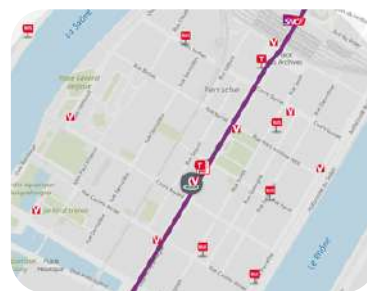


A la carte sur demande

Les mardis, jeudis,
vendredis matin ou
Les mercredis AM
> Atelier de 2h



66 cours Charlemagne ,
69002 Lyon



T1/T2 (Sainte Blandine)



VRAI du FAUX : jeu d'analyse des médias

avec Info-jeunes

Groupe de 4 à 8 jeunes

Description

Pour qui ?

- A partir de 15 ans
- Bénéficiant d'un accompagnement socioéducatif

Objectifs

- Développer mon **esprit critique**, développer un point de vue
- **Communication**
- **Eveiller sa curiosité**

Quoi ?

Un jeu interactif pour apprendre à **décoder les médias et les infos** qui circulent sur les réseaux et lutter contre la désinformation.

- Visionnage de vidéos, analyse de photos et discussions sur la véracité des informations.
- Comment croiser les sources et comprendre l'orientation des médias.

L'atelier est animé par Info-Jeunes, un lieu ressource pour les jeunes, fournissant des conseils pratiques sur l'emploi, la formation, le logement, les droits sociaux, la mobilité internationale, et la vie quotidienne.

Comment participer ?

Action sur-mesure :

Constituez un groupe de 4 à 8 jeunes et contactez-nous à itineraires@le-prado.fr en précisant vos disponibilités

Infos pratiques



A la carte sur demande

Les mardis, jeudis,
vendredis matin ou
Les mercredis AM
> Atelier de 2h



66 cours Charlemagne,
69002 Lyon



T1/T2 (Sainte Blandine)

Quel pilote es-tu ? - Trottinette

avec Odas autoécole

Groupe de 4 jeunes

Description

Pour qui ?

- A partir de 15 ans
- Bénéficiant d'un accompagnement socioéducatif

Objectifs

- Gagner en mobilité
- **Renforcer sa sécurité**
- Travailler sa **compréhension orale**
- Découvrir les **modalités pour s'équiper**

Quoi ?

Un atelier pour sensibiliser les jeunes à l'usage responsable, sécurisé et réglementé de la trottinette électrique.

- **Partie pratique** hors circulation sur des trottinettes électriques (maniement, freinage, trajectoire, équilibre, angles morts) ;
- **Partie pédagogique** : Présentation des règles de priorité et de circulation en milieu urbain ; point sur les équipements de sécurité obligatoires et recommandés et l'assurance civile et corporelle ;

Comment participer ?

Action sur-mesure :

Constituez un groupe de 4 jeunes et contactez-nous à itineraires@le-prado.fr en précisant vos disponibilités



A la carte sur demande

Toute l'année

> Atelier de 2h



A Rillieux





Quel pilote es-tu ? - Vélo

avec Innovation et Développement

Groupe de 4 à 8 jeunes

Description

Pour qui ?

- A partir de 15 ans
- Bénéficiant d'un accompagnement socioéducatif

Objectifs

- Gagner en mobilité
- **Renforcer sa sécurité**
- Découvrir les **modalités pour s'équiper**

Quoi ?

Atelier Focus Vélo :

- via le service de location Free Vélov' : Accompagnement et conseils de maintenance sur les Free Vélov' --> les jeunes qui participent à l'atelier pourront réserver leur vélo en amont et le récupérer le jour de l'atelier (à partir de 18 ans) afin de favoriser l'appropriation du matériel
- via le service de location Vélov' : Il est possible de décrocher des Vélov' gratuitement avec le groupe et faire un parcours en vélo (rallye mobilité) avec une sensibilisation à la sécurité routière

Comment participer ?

Action sur-mesure :

Constituez un groupe de 4 à 8 jeunes et contactez-nous à itineraires@le-prado.fr en précisant vos disponibilités

Infos pratiques



A la carte sur demande

Toute l'année
> Atelier de 2h



Point de rendez-vous à fixer ensemble en amont



Quel pilote es-tu ? - Tous en voiture

avec Odas autoécole

3 places

Description

Pour qui ?

- A partir de 15 ans
- Bénéficiant d'un accompagnement socioéducatif
- Avoir le projet de passer son permis de conduire

Objectifs

- Gagner en mobilité
- **Me projeter** dans mon projet de permis
- Donner envie de progresser et **prendre confiance en soi et en ses capacités** à mener mon projet jusqu'au bout

Quoi ?

Une auto-école sociale qui s'adapte en fonction des besoins exprimés.

- Travail avec les jeunes sur les **prérequis du permis** : démarches administratives, sensibilisation au vocabulaire...
- **Simulation de passage au code de la route**, pour tester ses connaissances sur la sécurité routière.
- **Phase de conduite** : tous en voiture avec Samir !
- **Bilan individualisé**

Comment participer ?

Pour inscrire des jeunes, rendez-vous sur le site internet Prado Itinéraires

> Programmation

- Pour plus d'informations, contactez-nous à itineraires@le-prado.fr

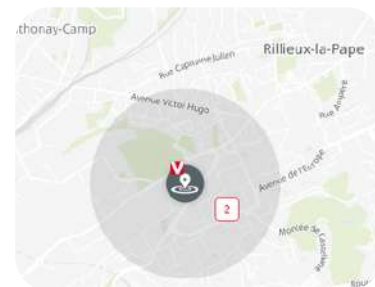
Infos pratiques



Dates à retrouver sur le catalogue en ligne



80 av du Loup Pendu,
69286 Rillieux-la-Pape



Bus C2 (Piscine - Loup Pendu)
ou C5 (Rillieux Les Manges)

« Les jeunes ont vécu une super expérience, basée sur des émotions fortes. Le check-up des démarches à faire a vraiment été utile pour les jeunes qui ont pu questionner sur leur situation personnelle. L'exercice de type code m'a permis d'identifier l'absence de difficultés majeures sur les compréhensions de questions. » A., éducatrice



Pour les pros

Des actions **entre pros** autour des questions de l'autonomie et de l'insertion des jeunes pour :

- s'outiller
- travailler de manière collaborative
- partager et faire évoluer ses pratiques

Actions disponibles

Rencontres, p. 43-44

- Réseau Ressources et speed meeting
- Visites de lieux partenaires

Formation, p. 45

- Leviers pour la Remobilisation et l'Insertion des jeunes

Ressources, p. 46-47

- Boîte à outils des pro
- Fresque de la Protection de l'Enfance





Réseau Ressources

avec Prado Itinéraires

*Une seule personne
par structure*

Description

Pour qui ?

- Les pros du secteur socio-éducatif faisant partie du réseau Prado Itinéraires
- Une seule personne par structure (peut varier en fonction des disponibilités de l'équipe et des thématiques)

Quoi ?

Centré sur une thématique en lien avec l'accompagnement des jeunes, c'est un **espace de partage et de soutien entre pros pour enrichir ses pratiques**, animé par Prado Itinéraires.

4 rendez-vous annuels, le vendredi de 9h30 à 12h.

Thématiques 2025-2026 :

- Arts et culture en Protection de l'Enfance : des chemins d'émancipation
- Vie affective et sexuelle : lever les tabous
- Prise en compte du trauma : accompagnement des jeunes marqué·es par la violence
- Insertion pro : Devenir candidat + Speedmeeting avec des structures employeuses

Comment participer ?

Inscrivez-vous sur le site internet Prado Itinéraires > Programmation > Pour les pros

- Pour plus d'informations, contactez-nous à itineraires@le-prado.fr

« Le réseau c'est vraiment hyper important parce qu'on a tous plein de solutions, d'outils et on passe du temps à en chercher, à en recréer ou à resolliciter alors qu'en fait on pourrait avoir tout de suite un contact. Je trouve ces temps vraiment riches. Je n'ai pas pu y aller à chaque fois mais je suis ressortie à chaque fois en me disant que c'était 3 ou 4h bien utilisées. » C, éducatrice





Visites de partenaires

avec des partenaires du territoire

12 places

Description

— Pour qui ? —

- Les pros du secteur socio-éducatif faisant partie du réseau Prado Itinéraires

— Quoi ? —

Des **présentations de dispositifs accueillants et bienveillants** à destination des jeunes, proposées aux pros, pour favoriser la **mise en réseau** et renforcer les synergies locales en vue d'un accompagnement plus efficace des jeunes vers l'insertion socio-professionnelle.

Exemples des visites collectives :

- Ecole de la 2ème chance
- Epide
- ESAT
- Boussole des métiers
- Ecole de production
- Etc

— Comment participer ? —

Inscrivez-vous sur le site internet Prado Itinéraires > Programmation > Pour les pros

- Pour plus d'informations, contactez-nous à itineraires@le-prado.fr

Infos pratiques



Dates à retrouver sur le catalogue en ligne



Sur la Métropole de Lyon

« J'ai visité la Boussole des métiers entre pros avec Prado Itinéraires, pour découvrir le lieu, connaître un petit peu le concept et le dispositif. Ensuite, je les ai sollicités en direct. J'ai organisé une visite collective avec des jeunes. Et j'accompagne dans peu de temps un jeune pour un rendez-vous individuel. » J-O., coordinateur MLDS

Fresque de la Protection de l'Enfance

conçue par Prado Itinéraires

8 places



Description

Pour qui ?

- Les acteurs et actrices mobilisés pour la jeunesse

Quoi ?

Un atelier collaboratif de 2h30 visant à sensibiliser les participants aux **enjeux de la protection de l'enfance**.

L'atelier, sur le modèle de la fresque du climat, permet de mieux comprendre la complexité du système, les parcours des enfants protégé-es, ainsi que les dispositifs en place. Ce temps favorise aussi une culture commune entre les pros en améliorant la compréhension mutuelle et la coopération.

L'atelier peut aussi être animé pour le grand public, afin de stimuler l'engagement citoyen en donnant envie d'agir et en faisant découvrir les différentes manières de s'impliquer auprès des enfants vulnérables.

Comment en bénéficier ?

- **Disponible à partir de janvier 2026**
- Pour mettre en place une session de fresque au sein de votre structure ou pour plus d'informations, contactez-nous à itineraires@le-prado.fr

Infos pratiques



A la carte, en 2026
Atelier de 2h30



Dans votre structure



RESSOURCES

Boîte à outils

en ligne

Description

Pour qui ?

- Les acteurs et actrices des secteurs socio-éducatif et socio-professionnel

Quoi ?

Le recensement d'outils, partenaires et initiatives territoriaux en insertion socio-professionnelle dans l'onglet "Ressources" disponible sur le site internet de Prado Itinéraires pour **vous outiller dans vos missions quotidiennes** et mieux connaître l'offre disponible sur votre territoire.

Autour de 5 axes :

- Accompagnement/Insertion
- Accès aux droits
- Emploi/Formation
- Logement/Mobilité
- Santé

Comment en bénéficier ?

Rendez-vous sur le site internet Prado Itinéraires > Ressources

- Pour plus d'informations, contactez-nous à itineraires@le-prado.fr



en accès libre sur
le site internet Prado
Itinéraires > Ressources

« C'est un luxe que ça existe quelque part et qu'on puisse s'appuyer dessus parce que si chacun devait faire ce travail là [d'ingénierie] on n'aurait clairement pas le temps. Donc c'est vraiment une super boîte à outils pour moi. » C., éducatrice

Leviers d'action pour l'insertion de la nouvelle "génération Alpha"

**APPORTS THÉORIQUES &
ATELIERS PRATIQUES**



Formation

avec Prado Itinéraires

12 places

FORMATION

FORMATION

FORMATION

FORMATION

FORMATION

Description

Pour qui ?

- Les pros de l'accompagnement socio-éducatif ou socio-professionnel des jeunes

Quoi ?

Née à partir de 2010, la génération Alpha a grandi dans un monde marqué par la technologie, les réseaux sociaux et les transitions écologiques et sociétales. Ultra-connectée et habituée à l'immédiateté, **la nouvelle génération présente des besoins spécifiques en termes d'accompagnement**, notamment autour de la construction de repères, de la gestion des émotions et de la projection dans l'avenir. **Les professionnels de l'accompagnement et de l'insertion sociale sont ainsi appelés à adapter leurs pratiques** pour répondre à leurs attentes, en s'appuyant sur des leviers tels que le développement des compétences socio-émotionnelles et la valorisation des parcours individuels afin de favoriser leur inclusion et leur autonomie.

Prado Itinéraires a conçu une formation professionnelle adaptée, centrée sur les enjeux du travail social et alternant **apports théoriques, temps d'échange et découverte pratique d'outils concrets** et directement mobilisables pour accompagner efficacement les jeunes. (atelier ikigai, outil d'auto-évaluation...)

Durée : 7h

Dates et tarif à retrouver sur la page dédiée en ligne.

Comment participer ?

Informations sur le site internet Prado Itinéraires > Programmation > Pour les pros, nous retourner le **formulaire d'inscription** rempli et signé et le règlement

- Pour mettre en place une session de formation au sein de votre structure ou pour plus d'informations, contactez-nous à itineraires@le-prado.fr

Infos pratiques



**Dates et tarif à
retrouver sur le
catalogue en ligne,**



11 père Chevrier
69007 Lyon



Cette programmation est rendue possible grâce au soutien de la
Métropole de Lyon, de la Fondation du Prado et de leurs
partenaires



— maison —
métropolitaine d'insertion pour l'emploi
Lyon métropole



Prado Itinéraires est une association loi 1901, créée le 21 janvier
2021 par la Fondation du Prado

Contacts

200 rue du Prado
69270 FONTAINES SAINT MARTIN

•
itineraires@le-prado.fr
www.le-prado.fr